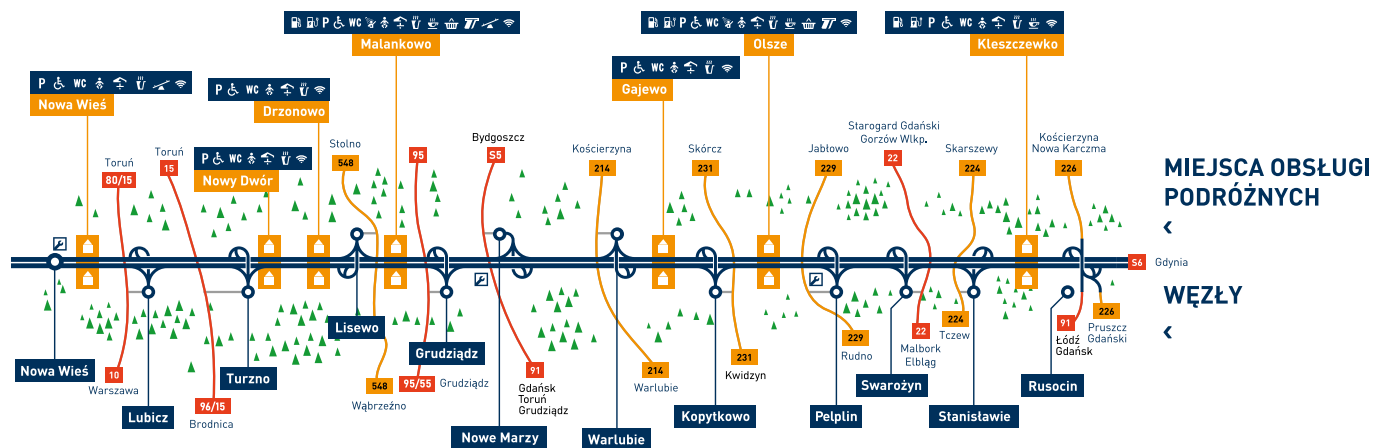


# AmberNews

1/2025 KWARTALNIK



## Kolejny rok prac remontowych na Autostradzie

W 2025 roku na AmberOne realizowane będą kolejne etapy prac remontowych, rozpoczętych w poprzednich latach. Tegoroczne remonty obejmą łącznie około 80 kilometrów jezdni. Przeprowadzona zostanie głównie wymiana warstwy ścieralnej, częściowa wymiana na warstwy wiążącej oraz wzmocnienie istniejącej konstrukcji nawierzchni, aby mogła przenieść prognozowany ruch ciężki. Wyremontowana zostanie również nawierzchnia na łącznicach węzłów, a także nawierzchnia i wybrane budynki toalet na MOP.

Jesienią 2023 roku rozpoczął się pięcioletni okres remontów, w ramach których przeprowadzamy prace związane głównie z wymianą warstwy ścieralnej, częściową wymianą warstwy wiążącej oraz wzmocnieniem istniejącej konstrukcji nawierzchni, aby mogła przenosić prognozowany ruch ciężki.

W grudniu zakończyły się zaplanowane na rok 2024 prace remontowe na AmberOne Autostradzie A1. Podczas ich realizacji:

- wyremontowano 8 odcinków Autostrady
- wymieniono łącznie 54 kilometrów nawierzchni
- wyprodukowano i ułożono ponad 200 000 ton masy bitumicznej
- ponad 150 osób było zaangażowanych w wykonanie prac remontowych w szczytowych okresach
- wykorzystano ponad 80 sztuk sprzętu przeznaczonego do realizacji prac budowlanych (wyściefacze, walce, frezarki, samochody transportujące masę)

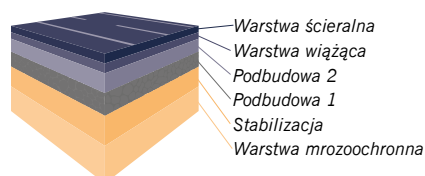
Remonty drogowe, jak wiadomo, muszą odbywać się w odpowiednich warunkach pogodowych, dlatego ich przeprowadzenie możliwe jest jedynie w okresie od wiosny do jesieni. Tegoroczne prace będą trwały od końca marca do listopada, nie wyłączając okresu wakacji.

Aby zminimalizować ograniczenia w ruchu, remonty zostały podzielone na kilka etapów. Prace będą prowadzone równocześnie na maksymalnie dwóch 6–9 kilometrowych odcinkach, na których ruch będzie odbywał się jedną jezdnią. Czas trwania prac na każdym z odcinków będzie wynosił od 5 do 7 tygodni. Oczywiście terminowa realizacja prac zależy od warunków atmosferycznych.

Prace remontowe są koniecznością, choć jednocześnie stanowią utrudnienie w podróży. Priorytetem organizacji prac jest jak najmniejszy wpływ na płynność ruchu, a jednocześnie jak największe bezpieczeństwo zarówno podróżnych, jak i osób pracujących na Autostradzie.

W trakcie prowadzenia prac remontowych wymagana jest od kierowców wzmożona koncentracja i stosowanie się do znaków tymczasowej organizacji ruchu. Ze względów bezpieczeństwa na każdym z remontowanych odcinków obowiązuje ograniczenie prędkości do maksymalnie 80 km/h.

Dla bezpieczeństwa wszystkich podróżujących ważne jest także tworzenie korytarza życia na czas, tzn. w przypadku zatorów, ustawiania pojazdów już z wczesnym do krawędzi jezdni, w sposób umożliwiający przejazd służbom ratunkowym.



# W PODRÓŻY

## Terminy i lokalizacje prac remontowych w 2025 roku:

### WIOSNA

- w **marcu**: odcinek **km 30+000 – 35+889** (pomiędzy węzłami Swarozyn a Pelplin), zamknięcie jezdni kier. Łódź, ruch dwoma pasami kier. Gdańsk i jednym pasem kier. Łódź (prace zakończono 18 kwietnia)
- **początek kwietnia**: odcinek **km 57+300 – 65+150** (pomiędzy węzłami Kopytkowo a Warlubie), na którym zamknięta jest jezdnia kier. Gdańsk, a ruch odbywa się dwoma pasami kier. Łódź i jednym pasem kier. Gdańsk, dodatkowo zamknięty jest węzeł Kopytkowo kier. Gdańsk
- **druga połowa kwietnia**: odcinek **km 35+889 – 43+350** (pomiędzy węzłami Pelplin a Kopytkowo), na którym zamknięta będzie jezdnia kier. Łódź, a ruch będzie odbywał się dwoma pasami kier. Gdańsk i jednym pasem kier. Łódź, dodatkowo zamknięty będzie węzeł Pelplin kier. Łódź oraz MOP Olsze kier. Łódź
- **druga połowa maja**: odcinek **km 81+300 – 90+000** (pomiędzy węzłami Warlubie a Nowe Marzy), na którym zamknięta będzie jezdnia kier. Gdańsk, a ruch będzie odbywał się dwoma pasami kier. Łódź i jednym pasem kier. Gdańsk, dodatkowo zamknięty będzie węzeł Nowe Marzy kier. Gdańsk
- **początek czerwca**: odcinek **km 43+350 – 50+600** (pomiędzy węzłami Pelplin a Kopytkowo) remont jezdni kier. Łódź
- **druga połowa czerwca**: odcinek **km 26+652 – 35+889** (pomiędzy węzłami Swarozyn a Pelplin) remont jezdni kier. Gdańsk

### LATO – JESIEŃ

- odcinek **km 74+980 – 81+300** (pomiędzy węzłami Warlubie a Nowe Marzy), na którym zamknięta będzie jezdnia kier. Gdańsk, a ruch będzie odbywał się dwoma pasami kier. Łódź i jednym pasem kier. Gdańsk
- odcinek **km 81+300 – 90+000** (pomiędzy węzłami Warlubie a Nowe Marzy) remont jezdni kier. Łódź z częściowym zamknięciem węzła Nowe Marzy
- odcinek **km 138+500 – 145+000** (pomiędzy węzłami Turzno a Lubicz) remont jezdni kier. Łódź z częściowym zamknięciem węzła Lubicz
- odcinek **km 43+350 – 50+600** (pomiędzy węzłami Pelplin a Kopytkowo) remont jezdni kier. Gdańsk

- odcinek **km 145+000 – 151+900** (pomiędzy węzłami Lubicz a Nowa Wieś) remont jezdni kier. Łódź

Wysokość opłat za przejazd odcinkiem remontowanym pozostaje bez zmian.

### mapa remontów online



terminy i lokalizacje prac drogowych na [www.a1.com.pl](http://www.a1.com.pl)



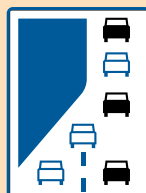
### bieżące informacje drogowe



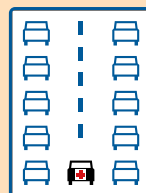
w bezpłatnej aplikacji mobilnej AmberOne



### trzymaj się zasad:



jazda na suwak



korytarz życia na czas



wzmożona koncentracja



ograniczenie prędkości



bezpieczny odstęp między pojazdami



## (Nie)bezpiecznie w korku? Uwaga na pojazdy stojące na końcu zatorów drogowych

**Polski Związek Motorowy zainicjował projekt w obszarze bezpieczeństwa ruchu drogowego, dotyczący ochrony kierowców i pasażerów w pojazdach stojących na końcu zatorów drogowych. Do projektu dołączyła AmberOne Autostrada A1.**

PZM, znana organizacja z wieloletnim doświadczeniem w zakresie sportów motorowych i samochodowych, zwraca uwagę na newralgiczne miejsce na mapie bezpieczeństwa ruchu drogowego. **W miejscach, gdzie na drogach szybkiego ruchu tworzą się tzw. korki, ostatnie pojazdy są narażone na uderzenie przez nadjeżdżające kolejne pojazdy.**

Niestety, tak właśnie się dzieje. W ostatnim czasie na polskich autostradach i drogach ekspresowych doszło do dużej ilości wypadków ze skutkiem śmiertelnym, spowodowanych przez pojazdy, które najechały na tył innych pojazdów stojących na końcu zatorów drogowych.

Wyzwaniem, które podjął Zespół Projektowy (w poniżej podanym składzie) pod przewodnictwem PZM, jest nie tylko teoretyzowanie i analizowanie zjawiska, ale wdrożenie praktycznych rozwiązań, które skutecznie wyeliminują ryzyko zderzeń. Po niespełna dwóch miesiącach działania opracowano propozycje kilku rozwiązań, minimalizujących ryzyko najechania na pojazdy stojące w zatorach przez inne pojazdy. Aktualnie GTC analizuje możliwość zastosowania na AmberOne Autostradzie A1 zaproponowanych rozwiązań, biorąc pod uwagę możliwości infrastrukturalne i techniczne.

Jednym z analizowanych rozwiązań są znaki informujące o tym, co dzieje się na drodze, które w założeniu miałyby pojawić się w okolicach węzłów autostradowych na początku wszystkich odcinków. Głównym celem wprowadzenia dodatkowych znaków informujących będzie zwiększenie czujności kierowców oraz poinformowanie ich o możliwych utrudnieniach.

Innym z zaproponowanych rozwiązań jest oznakowanie informacyjne o zachowaniu bezpiecznej odległości pomiędzy pojazdami, ma to na celu w praktyce pokazanie bezpiecznej odległości i wpływ na lepszy i bezpieczniejszy sposób jazdy. To rozwiązanie wymaga zmian w przepisach.

Mając na względzie bezpieczeństwo użytkowników zwłaszcza w okresie trwających prac remontowych obecnie koncentrujemy się na wprowadzeniu rozwiązania w postaci znaków informacyjnych LED. Takie rozwiązanie powinno pojawić się na AmberOne Autostradzie A1 do końca 2025 roku.

— Priorytetowo traktujemy wszelkie aspekty bezpieczeństwa naszych użytkowników, dlatego AmberOne Autostrada A1 aktywnie włącza się do tej akcji, wpisując ją w naszą ponad 10-letnią misję pod hasłem Bezpieczeństwo, moje drugie imię. — zapewnia Wojciech Mąkinia Wiceprezes zarządu GTC S.A., koncesjonariusza AmberOne Autostrady A1. — Projekt zainicjowany przez PZM jest nam szczególnie bliski i leżący na sercu teraz, w okresie pięcioletnich prac remontowych, jakie będziemy realizować do 2028 roku. Jesteśmy przekonani, że tak znaczne grono ekspertek i ekspertów, jakie jest zaangażowane w ten proces, dobrze wróży poprawie bezpieczeństwa na wszystkich drogach.

Projekt Polskiego Związku Motorowego, o pełnej nazwie Bezpieczeństwo i ochrona użytkowników autostrad i dróg ekspresowych znajdujących się w pojazdach stojących na końcu zatorów drogowych na przykładzie autostrady A1 na odcinku Gdańsk — Toruń, objęła patronatem Pomorska Rada Bezpieczeństwa Ruchu Drogowego.

We współpracy zaangażował się cały panteon instytucji, których wiedza i doświadczenie z pewnością przyczynią się do wypracowania efektywnych rozwiązań:

- Pomorska Rada Bezpieczeństwa Ruchu Drogowego
- Krajowe Centrum Bezpieczeństwa Ruchu Drogowego
- Katedra Inżynierii Transportowej Politechniki Gdańskiej
- Centrum Bezpieczeństwa Ruchu Drogowego
- Instytut Transportu Samochodowego
- Pomorskie Stowarzyszenie Przewoźników Drogowych
- Wojewódzki Inspektorat Transportu Drogowego w Gdańsku
- Wojewódzki Inspektorat Transportu Drogowego w Bydgoszczy
- Generalna Dyrekcja Dróg Krajowych i Autostrad w Gdańsku
- Generalna Dyrekcja Dróg Krajowych i Autostrad w Bydgoszczy
- Komenda Wojewódzka Policji w Gdańsku
- Komenda Wojewódzka Policji w Bydgoszczy
- Komenda Wojewódzka Państwowej Straży Pożarnej w Gdańsku
- Komenda Wojewódzka Straży Pożarnej w Toruniu
- BUDIMEX S.A.
- Intertoll Polska sp. z o.o., Operator AmberOne Autostrady A1
- Fundacja dla Dziecka i Rodziny „Wschodzące Słońce”
- GTC S.A., koncesjonariusz AmberOne Autostrady A1



# DLA BEZPIECZEŃSTWA

## Jak się czujesz, Kierowco? Droga zaczyna się od Ciebie

To człowiek stworzył pojazdy mechaniczne i ma decydujący wpływ na ich działanie, a jednocześnie jest najstarszym ogniwem tego systemu. Od zachowań i reakcji kierowcy zależy bezpieczeństwo w ruchu drogowym.

Żaden człowiek nie jest w 100% formie przez cały czas, zatem **priorytetową wartością jest świadomość swoich ograniczeń**. Autorefleksja „na czas” jest kluczowa, dlatego w tegorocznej edycji programu autostradowego mówimy...

## Zdobądź Szacun na czas!

Każda osoba kierująca pojazdem wie, że dobry czas reakcji za kierownicą jest kluczowym elementem bezpieczeństwa w ruchu drogowym. Ale czy wszyscy wiedzą, jak wiele rozmaitych czynników może wpłynąć negatywnie na pogorszenie czasu reakcji?

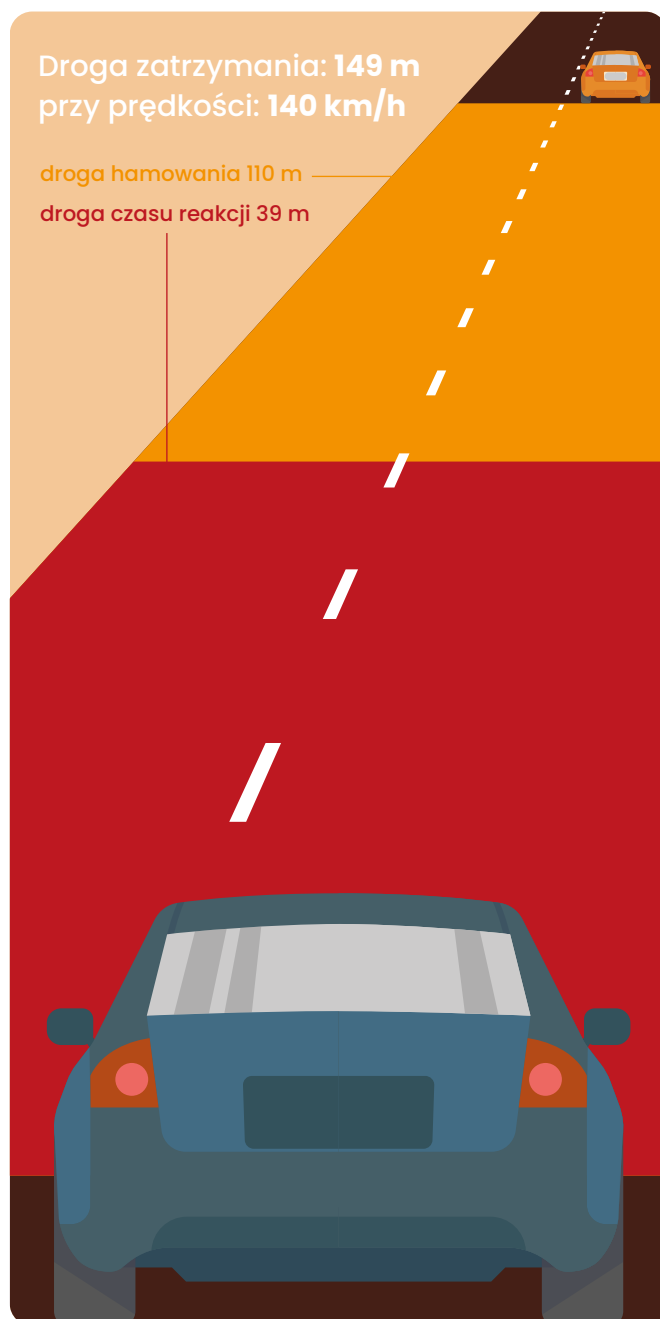
Czas reakcji kierowcy jest wypadkową indywidualnej kondycji psychofizycznej, na którą składa się bardzo wiele czynników. Niestety, kierowcy często je ignorują lub co gorsza są nieświadomi siły ich wpływu.



W tegorocznej edycji naszego programu autostradowego Zdobądź Szacun mówimy właśnie o tym. Szykujemy dla Was nowy pakiet zadań, wyzwań i zagadek, który już za chwilę pojawi się w aplikacji AmberOne w zakładce Zdobądź Szacun. Będziemy przypominać, jak ważne jest zastanowić się za każdym razem przed (czyli na czas!) podróżą, jak się czujemy? Jeśli nie jest najlepiej — czyli np. dokuczają nam bóle głowy, jesteśmy w stresie lub niewyspani — poprawmy swój stan w miarę możliwości, włączmy zdwojoną czujność i przede wszystkim: zdejmijmy nogę z gazu, by dać sobie więcej czasu na reakcję.

Od kondycji psychofizycznej zależą:

- percepcja: czy, co i ile kierujący zauważy w ruchu drogowym
- reakcja: czy kierujący zdąży wykonać odpowiedni manewr na czas





Czas reakcji kierowcy jest jedną z dwóch najważniejszych składowych drogi zatrzymania pojazdu. Drugą jest prędkość pojazdu. W naszej aplikacji AmberOne w zakładce „oblicz” znajdziecie nowy kalkulator drogi zatrzymania. Zachęcamy do korzystania, by naocznie przekonać się, jak wraz z wzrostem prędkości, pogorszeniem wilgotności nawierzchni i stanu opon, a także wydłużeniem czasu reakcji kierowcy, wydłuża się droga zatrzymania pojazdu.

← Oblicz

Oblicz długość drogi zatrzymania pojazdu uwzględniając wszystkie parametry:

**Prędkość**

wprowadź: 140 km/h

**Nawierzchnia**

sucha mokra oblodzona

**Ładunek**

tak nie

**Opony**

letnie zimowe całoroczne

**Stan opon**

nowe średnio zużyte stare

Prawidłowy czas reakcji kierowcy: do 1 sekundy

Długość drogi zatrzymania:

**149 m**

## Zdobądź Szacun dla swojej Gminy

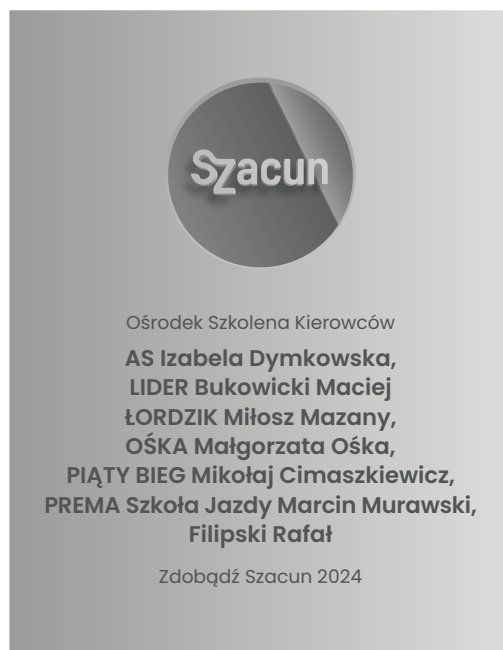
W tym roku do udziału w programie autostradowym Zdobądź Szacun zapraszamy także społeczności sąsiedzkich Gmin. Przed Wami wyzwanie — im więcej szacunów zdobędziecie, tym większa szansa na nagrodę główną w postaci radarowego pomiaru prędkości. Oczywiście wszystkie osoby uczestniczące w programie na bieżąco zdobywają także nagrody indywidualne, jakimi niezmiennie są bilety do kin, teatrów oraz atrakcji turystycznych regionu.

Zasady programu, instrukcja jak dołączyć i jak zdobywać szacun i nagrody — na naszej stronie internetowej pod linkiem [a1.com.pl/zdobadz-szacun/](http://a1.com.pl/zdobadz-szacun/)

## Zdobądź Szacun już na kursie prawa jazdy

Od zeszłego roku w naszym programie uczestniczą Ośrodki Szkolenia Kierowców z miejscowości sąsiadujących z AmberOne. Kursantki i Kursanci prawa jazdy nie tylko uczą się, jak zdobywać szacun na drodze trzymając się zasad współpracy, wzajemnego szacunku i życzliwości, ale także zdobywają bilety do kina. Jeśli jesteś na kursie prawa jazdy, spytaj, czy Twój OSK jest w naszym programie.

Dziękujemy Ośrodkom Szkolenia Kierowców za zaangażowanie w zeszłorocznej edycji programu. Nasz Wielki Szacun i gratulacje trafiają do:



Programowi autostradowemu Zdobądź Szacun niezmiennie patronują Pomorski Ośrodek Ruchu Drogowego w Gdańsku i Wojewódzki Ośrodek Ruchu Drogowego w Toruniu.

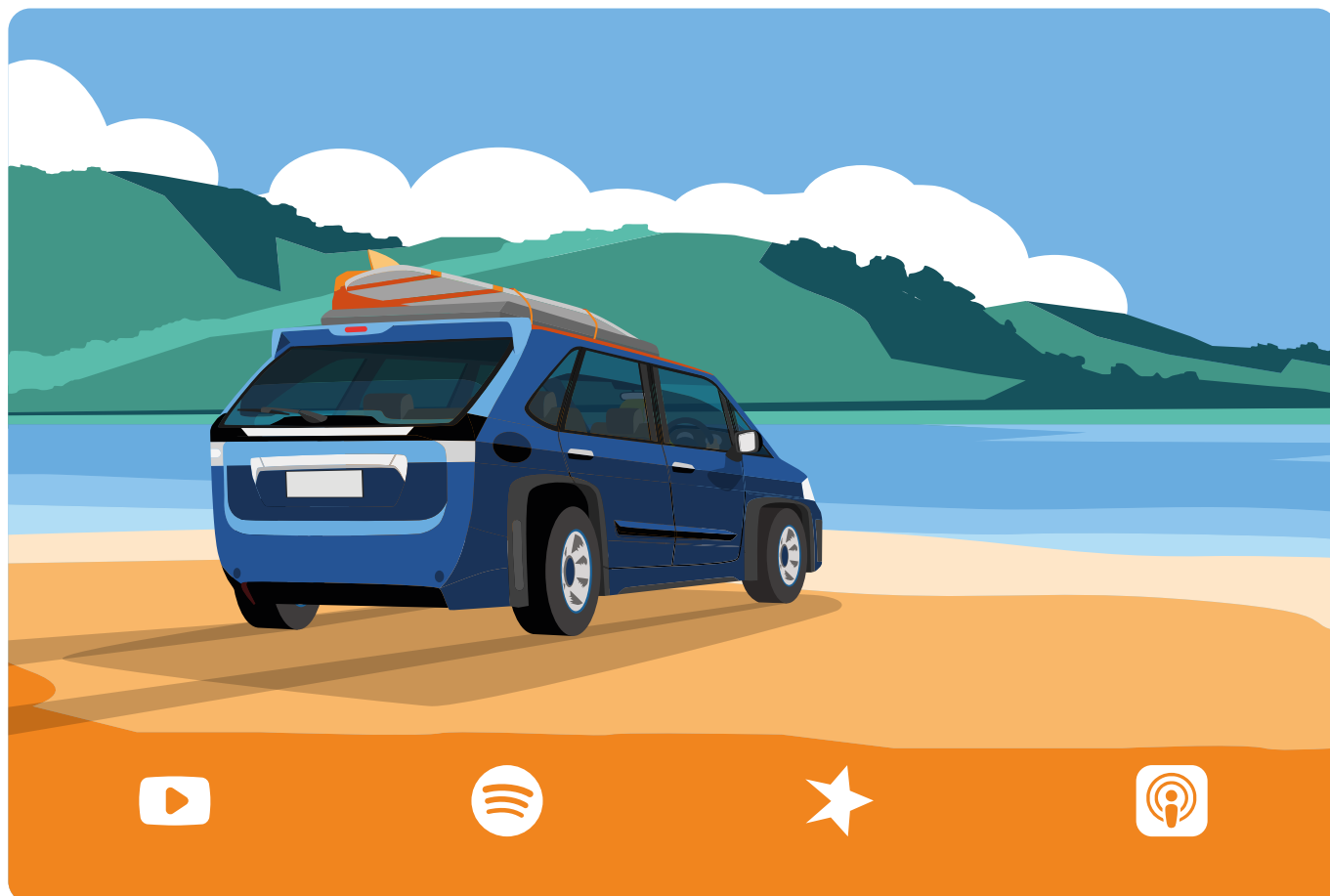
# PO SĄSIEDZKU

## Odkrywamy Region Pomorski! Turystyczna seria AmberPodcast — dobra do posłuchania po drodze

Najnowsze odcinki autostradowych podcastów są bardzo kuszące, zwłaszcza dla osób wrażliwych na turystyczne inspiracje. Ostrzegamy, że słuchając można poczuć nieopanowaną chęć skręcenia w zupełnie nowym kierunku.

Tegoroczna seria podcastów, której partneruje Pomorska Regionalna Organizacja Turystyczna, opowiada o prawdziwych perełkach Regionu Pomorskiego. W ostatnich odcinkach zwiedzaliśmy Kaszuby i Gdańsk, a w kolejnych odkryjemy Żuławy, Zamek w Malborku, Mierzeję Helską, Słowiński Park Narodowy, Bory Tucholskie i inne zakątki Regionu Pomorskiego.

Słuchaj AmberPodcast na platformach: YouTube, Spreaker, Apple Podcast, Spotify.





## AmberGreen, zielona inicjatywa AmberOne

W tegorocznej edycji konkursu AmberGreen, czyli zielonych nasadzeń po sąsiedzku, zwyciężyła Gmina Subkowy. Projekt „Kolorowa przystań w Subkowach” zdobył 30 000 zł z konkursowej puli, za które sfinansowanych zostanie 620 nowych roślin w pobliżu zespołu szkół, kompleksu sportowego i siłowni pod chmurką.

AmberGreen to nasz wieloletni program wdrażania zielonych rozwiązań, adresowany do jednostek samorządowych oraz urzędów z gmin sąsiadujących z AmberOne Autostradą A1, przeciwdziałający zmianom klimatycznym. Oprócz kompensacji emisji spalin, emitowanych przez pojazdy poruszające się drogą szybkiego ruchu, celem jest tworzenie zielonych stref, które służą relaksowi mieszkańców Gmin oraz wytężonej pracy jej skrzydlatych mieszkańców: owadów zapylających. Od 5 lat udało nam się dofinansować już 7 projektów nasadzeń drzew i krzewów liściastych, tworzenia kwiatnych łąk oraz miejsc przyjaznych pszczołom i innym zapylaczom.

## AmberOne Blisko Nas

Już od 2017 roku realizujemy ideę wspierania małych inicjatyw społecznych w gminach położonych wokół naszej AmberOne. Aktywne lokalne organizacje najlepiej wiedzą, co i jak zmienić w swoim najbliższym otoczeniu, by poprawić jakość życia mieszkańców w kwestiach istotnych z punktu widzenia wygody i przyjemności, oczywiście z aspektem ekologii i bezpieczeństwa na drodze w tle.

W tym roku również tradycyjnie organizujemy konkurs, w którym nagradzamy i finansujemy projekty lokalnych organizacji z gmin położonych między Rusocinem a Nową Wsią. **Zapraszamy do nadsyłania wniosków w terminie do 12 maja 2025 przez formularz online!**



Nasze finansowe wsparcie trafiło jak dotąd do 14 organizacji, prowadzonych przez liderki i liderów zmian. Dzięki temu już w 20 miejscowościach powstały między innymi: wiaty rowerowe, miasteczko rowerowe, zielone skwery, doświetlenie, nowe miejsca spotkań i wspólnych biesiad, które zastąpiły zaniedbane miejsca. Zrealizowano również wiele ważnych edukacyjnych i praktycznych działań, priorytetowych z naszego punktu widzenia, czyli bezpieczeństwa w ruchu drogowym.



# PRZYGODY PODRÓŻNIKA AMBROŻEGO



## Pochwal się, co już wiesz o roślinach?



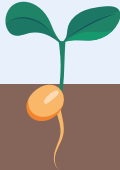
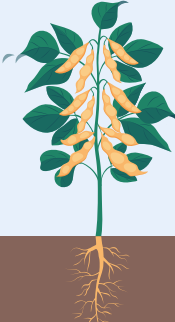

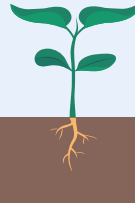

### Zadanie 1.

Wybierz, które elementy są potrzebne do życia roślinom:



### Zadanie 2.

Ułóż we właściwej kolejności etapy rozwoju rośliny. Wpisz kolejne cyfry w odpowiednie okienka.

Owocowanie	Wzrost	Liścienie	Dojrzewanie	Kwitnienie	Liście właściwe	Kiełkowanie
						

kiełkowanie, liścienie, liście właściwe, wzrost, kwitnienie, owocowanie, dojrzewanie

### Zadanie 3.

Czy wiesz, że większość owadów to zapylacze roślin? Nazwij je:



(Zapylacze, czyli owady zapylające, przenoszą na łapkach nektar i pyłek z kwiatka na kwiatek, dzięki czemu powstają owoce i warzywa.)  
*pszczoła, motyl, chrząszcz, biedronka, osa, pająk, szerszeń, mucha, trzmieć*